



Продажа

3-к.квартира, 79 м², 15/15 эт.

Красноярск,

Южная Набережная , 14



◆ **₽ 18 200 000**

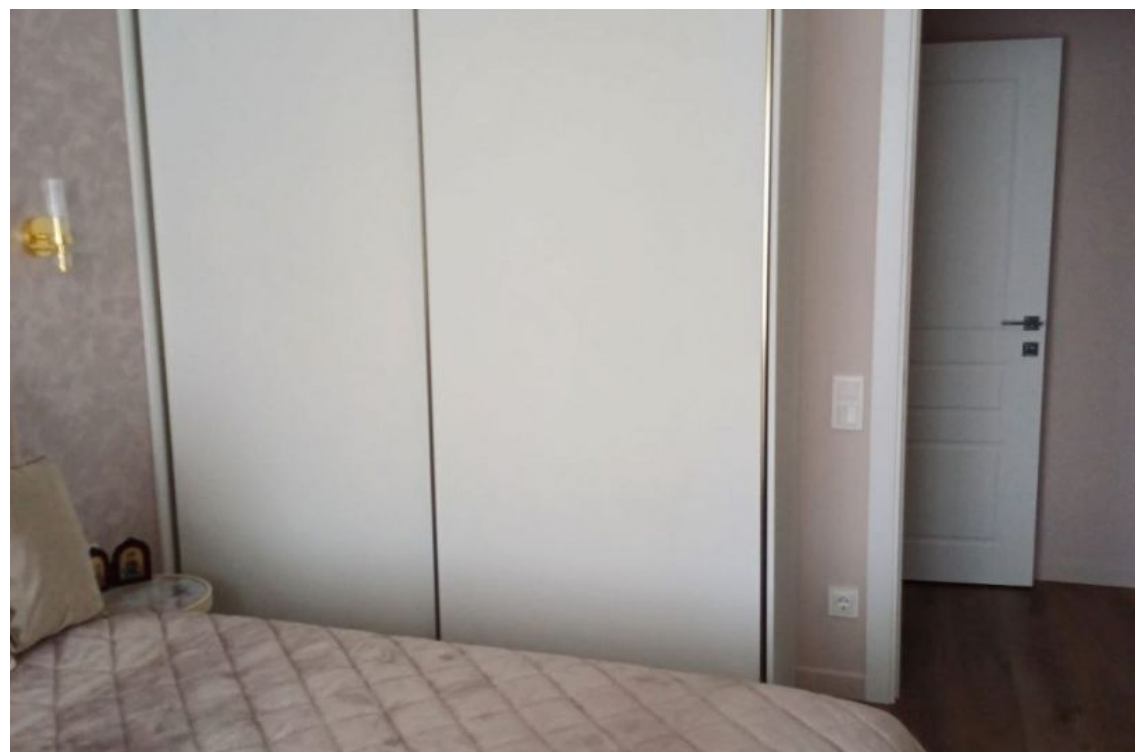
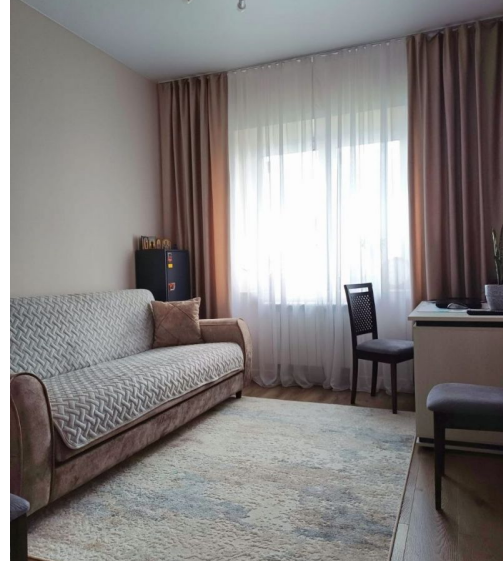
Продается отличная видовая квартира с великолепным панорамным видом на Енисей, где каждый день вы сможете наслаждаться красотой природы и меняющимися пейзажами. В непосредственной близости к квартире расположена Южная набережная, идеальное место для вечерних прогулок, где свежий ветер и шум воды создают атмосферу уюта и спокойствия.

В шаговой доступности находятся салоны красоты и магазины, что сделает вашу жизнь здесь комфортной и удобной. Кроме того, вблизи расположен Колледж радиоэлектроники, что может быть выгодным как для студентов, так и для преподавателей.

Квартира была недавно отремонтирована, и этот качественный ремонт не оставит равнодушными даже самых взыскательных покупателей. Уют и стильный дизайн гармонично сочетаются, создавая идеальные условия для жизни. Все сделано максимально удобно, учитывая современные тенденции и потребности жильцов. Просторные комнаты наполнены светом и теплом, а высокие потолки придают ощущение свободы и легкости. Эта квартира станет настоящим домом, в который хочется возвращаться.

=====

Помогу оформить ипотеку в любом банке на самых выгодных условиях без первоначального взноса и официального трудоустройства!
Гарантия юридически чистой и безопасной сделки!
Полное юридическое сопровождение на всех этапах сделки: от звонка мне до момента передачи ключей и регистрации права собственности!
При необходимости окажем содействие в ремонте от наших партнеров по экономически выгодным ценам!
Составление сметы бесплатно!
Звоните, пишите, покажу и помогу купить квартиру вашей мечты!





Количество комнат: **3**
Общая площадь: **79 м²**
Этаж: **15**
Тип санузла: **Совмещенный**
Ремонт: **дизайнерский**
Вид из окон: **на улицу**
Тип дома: **кирпичный**
Апартаменты: **нет**

Год постройки дома: **2022 г.**
Площадь кухни: **12 м²**
Этажей в доме: **15**
Тип балкона: **балкон**
Состояние объекта: **отличное**
Высота потолков в метрах: **3 м.**
Тип комнат: **Изолированная**



