



Продажа

2-к.квартира, 52.8 м², 10/10 эт.

Красноярск, Покровский

г Красноярск, ул Дмитрия Мартынова, д 13, кв 217



◆ **₽ 8 300 000**

Продаётся просторная и светлая 2-х комнатная квартира с дизайнерским ремонтом. Квартира идеально подойдёт для тех, кто ценит комфорт и красоту в своём жилье. В ней вы найдёте все необходимые удобства для комфортного проживания. Комнаты в квартире не проходные, что обеспечивает максимальную приватность для каждого жильца. Два балкона, расположенные на разные стороны дома, позволят наслаждаться свежим воздухом и красивыми видами на окружающую местность.

В квартире установлены качественные двери, а пол выполнен из кварцвинила, что обеспечивает долговечность и лёгкость в уходе. Мебель, необходимая для комфортного проживания, может остаться по вашему желанию.

Гостинная в квартире очень просторная и светлая, идеально подойдёт для приёма гостей и проведения вечеров в кругу любимых людей. А уютная спальная комната станет идеальным местом для отдыха после насыщенного дня.

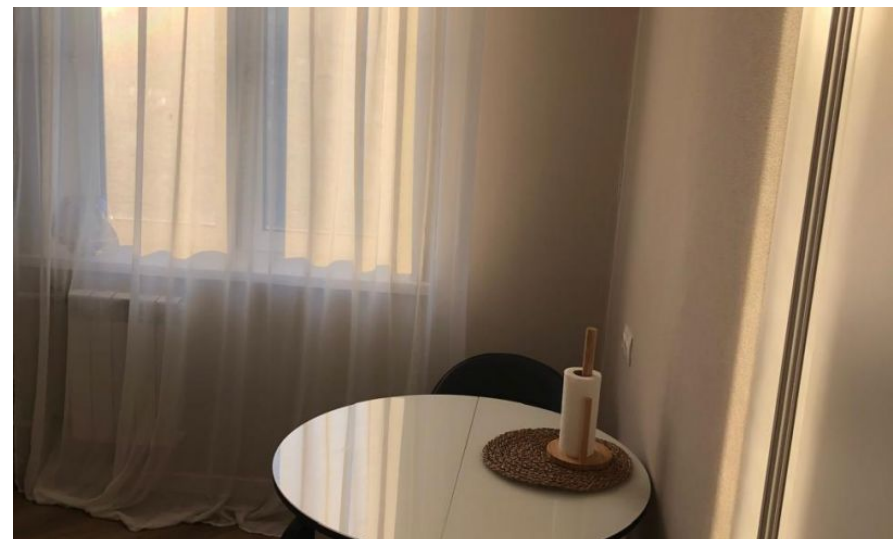
Встроенная кухня оборудована всем необходимым для приготовления вкусных блюд, а санузел выполнен в кафеле и разделён на две части для удобства использования.

Рядом с квартирой расположены образовательные учреждения, такие как комплекс "Покровский", детский сад №121 и средняя школа №155, что делает эту квартиру идеальным вариантом для семей с детьми.

Также в непосредственной близости находится множество магазинов с различными товарами, что обеспечивает удобство и доступность покупок.

Не упустите возможность приобрести эту прекрасную квартиру и создать в ней свой уютный и комфортный дом!





Количество комнат: **2**
Общая площадь: **52.8 м²**
Площадь кухни: **9 м²**
Этажей в доме: **10**
Тип балкона: **2 балкона**
Состояние объекта: **отличное**
Наличие интернета: **да**
Мусоропровод: **да**
Тип дома: **панельный**
Апартаменты: **нет**

Год постройки дома: **2011 г.**
Жилая площадь: **27 м²**
Этаж: **10**
Тип санузла: **Раздельный**
Ремонт: **дизайнерский**
Наличие телефона: **да**
Наличие мебели: **да**
Вид из окон: **на улицу**
Тип комнат: **Смежные**



