



Продажа

дом 114 м² на участке 11 сот.

Красноярск,

г Красноярск, ул Елены Стасовой, д 1а/14

◆ **₽ 10 850 000**



Доброго времени суток!

Современный и очень тёплый видовой дом (118кв.м + 24 кв.м терраса и балкон) в Красноярске, с чистейшим воздухом в берёзовой роще на участке 11 соток.

Первый этаж: прихожая, просторная гостиная+кухня с выходом на террасу, санузел (душ), тех.комната, гардеробная.

Второй этаж: 3 комнаты из них две просторные спальни, сан узел с окном (ванна или может быть третьей спальней).

Отделка получистовая белый куб.

Электричество 380, 3 фазы (прямое подключение Россети), сделана разводка по всему дому, выведены розетки, выключатели, проходные переключатели.

Отопление тёплый пол всего первого и второго этажа. В -40 работал тёплый пол 1го этажа не в полную мощность, в доме было +25 (ежемесячный платёж за отопление 615р)

Водоснабжение колодец 6 метров, вода заведена в дом. Сделан анализ воды (см.фото) - вода питьевая. Поставлен фильтр на смягчение воды (убирает железо) после анализа.

Септик. Унитаз CERSANIT CARINA XL CO DPL EO SLIM + VECTOR + BLICK СТЕКЛО ЧЕРНЫЙ всё работает. Смывает.

Входная металлическая дверь с теплоразрывом.

Фундамент 22,6ти метровые жб сваи 20см,

ЛСТК каркас, гидропароизоляция, утеплённые перекрытия 40см, стены базальтовый утеплитель, ЦСП, фасадна плитка Хауберк, наплавляемая крыша.

Пятикамерные окна TopLine 70мм с теплосберегающим покрытием и чёрной наружной ламинацией. Ливнёвка.

Лестница из березы

Балкон 6.25 кв.м и терраса 17.5 кв.м, лиственница с пропиткой

Внешнее освещение. Забор сетка по периметру

На участке проведены ландшафтные работы. Подпорные габионы 12х1.5 метра (будет так же подсветка). Участок выровнен, отсыпка

100 кубов пгс, вокруг дома и дорога покрыты декоративным щебёнем.

Входная группа с габионам, откатные ворота, отделка лиственница.

Участок вытянутый, половина участка выровнена (где стоит дом), вторая на возвышенности. На верхней точке с великолепным видом , декоративной сосной , сделала терраса из лиственницы 5х4м.

На территории участка есть укреплённый глубокий погреб (комната) с электричеством

Подъезд к дому с 3х сторон. С улицы Елены Стасовой внизу, с улицы Чернышова наверху - шлагбаум СНТ Восход, с улицы Гусарова.

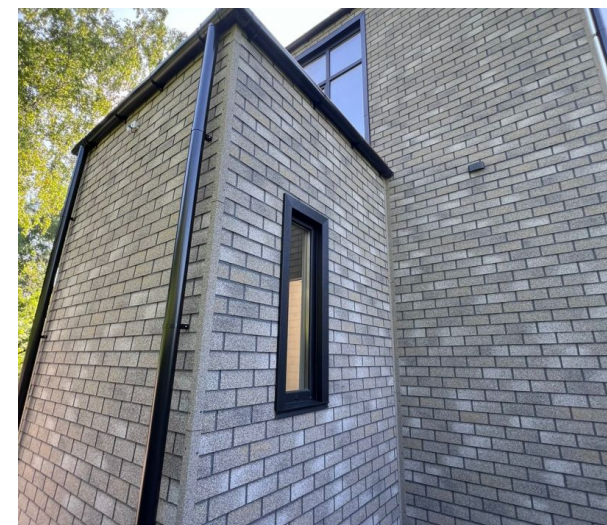
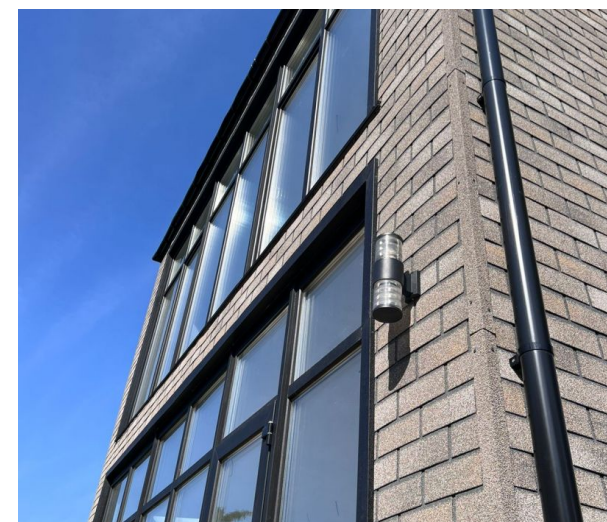
Вокруг соседи которые живут круглогодично.

Новый микрорайон в 5 минутах езды, детский сад 15, несколько школ, супермаркеты, аптеки автозаправки и т.д. Полная инфраструктура. Городская прописка.

В этом современном видовом доме вы сможете наслаждаться комфортом и уютом, который создаёт уникальная атмосфера природы вокруг. Здесь вы можете проводить утренние кофе-брейки, любясь закатами и просыпаясь под пение птиц в берёзовой роще.

Рядом с домом создана уютная территория для отдыха и досуга. Подпорные габионы, которые предусмотрены для ландшафтного дизайна, не только эстетичны, но и функциональны, придавая участку завершенный вид. Спокойная обстановка способствует расслаблению, а наличие погреба и других удобств на участке позволяет вам отдыхать на свежем воздухе без лишней суеты.

Благодаря удачному расположению, в шаговой доступности находятся все необходимые удобства городской жизни. Новый микрорайон обеспечит вас школами, детскими садами, магазинами и медицинскими учреждениями. Это идеальный выбор для тех, кто хочет жить в тишине, но оставаться в центре культурной жизни Красноярска.





Тип объекта: **дом**
Общая площадь: **114 м²**
Количество этажей: **2**
Год постройки: **2024**
Тип участка: **садовый**
Душ: **В доме**
Количество комнат: **4**

Тип дома: **панельный**
Площадь участка: **11 сот.**
Подвальное помещение: **нет**
Материал стен: **Экспериментальные материалы**
Санузел: **в доме**
Удобства: ,
Тип участка: **Садовое некоммерческое товарищество (СНТ)**



